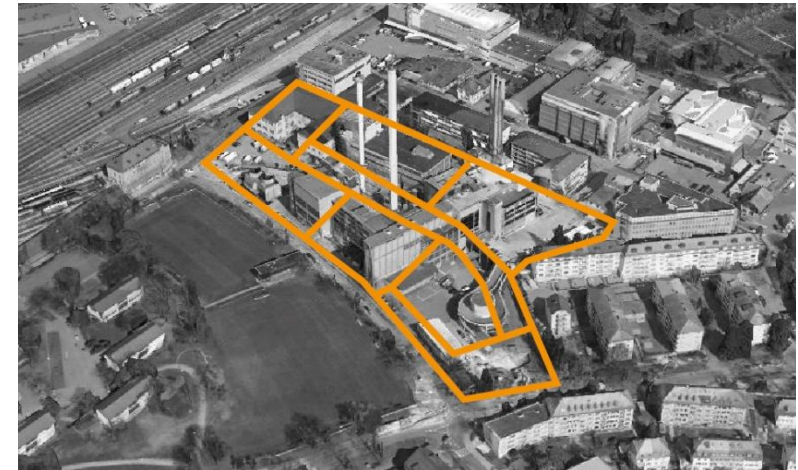


# Referenz Projektmanagement

<b>Projekt</b>	Warmbächliweg-Areal
<b>Standort</b>	Bern
<b>Auftraggeber</b>	Immobilien Stadt Bern 3011 Bern
<b>Planer / Architekt</b>	BHSF Architekten GmbH 8004 Zürich
<b>Zeitraum</b>	2013 – 2014
<b>Leistungsumfang</b>	Strategische Planung Arealinfrastrukturen – Vorstudienphase
<b>Investition</b>	Investitionsvolumen noch unbestimmt



Das Areal der ehemaligen Kehrichtverbrennungsanlage der Stadt Bern soll umgenutzt werden. Auf der rund 22'000 m<sup>2</sup> grossen Industriebrache soll ein neues lebendiges Quartier für 400 Bewohner und 100 Beschäftigte entstehen. Die stark verdichtete Bauweise wird durch einen grosszügigen Arealhof und einen Quartierplatz aufgelockert. Immobilien Stadt Bern möchte bei diesem Projekt einen Leuchtturm schaffen, um für andere Arealentwicklungen richtungsweisend zu sein. Dies stellt hohe Ansprüche an die Projektbeteiligten. Um günstigen Wohnraum schaffen zu können, sollen möglichst alle Baufelder von genossenschaftlichen Bauträgern entwickelt werden.

Funktionen und Aufgaben: BUCHHOFER wurde während der Erstellung des Rahmen- und Entwicklungsplans hinzugezogen, damit für die Verhandlungen mit den zukünftigen Bauträgern die notwendigen infrastrukturellen und übergeordneten Grundlagen erarbeitet werden. In Abgleich mit den Bearbeitungen des Architektenteams und in Zusammenarbeit mit den Landschaftsarchitekten wurde ein fachübergreifendes Gesamtkonzept Arealinfrastrukturen erstellt. Es wurden wichtige Schnittstellen identifiziert und anschliessend definiert, darüber hinaus wurden integral vernetzte Fachplanungskonzepte (Rückbau, Altlasten, Energie- und Elektroversorgung, Werkleitungen, Gewässer, Umwelt, Verkehr) aufgestellt. Übergreifend wurde dabei die 2000-Watt-Kompatibilität sichergestellt.

